

# C.A 8435 – C.A 6550 – C.A 6471

## 法国 CA 的产品应用：电生产、运输和分配



- 发电、输电、配电的测试与测量解决方案
- 设备出厂、设备安装、设备维护时的测试
- 火力、天然气、核电厂和绿色能源的水力、风力、太阳能发电厂的测试
- 测试变压器、断路器、开关柜、数显装置、UPS、发电机、高压电缆等
- 变压器绕组测试
- 绝缘和接地测试
- 断路器和开关柜接触电阻测试
- 电能质量分析（功率因素、三相不平衡、谐波）
- 通过热象仪进行巡检和整体预防维护探查
- 国家电网公标准 (Q/GDW 611, Q/GDW 11317)
- GB 12325—90, GB/T 14549—93, DL/T 664
- GB1094.1-2013, GB1094.3-2003



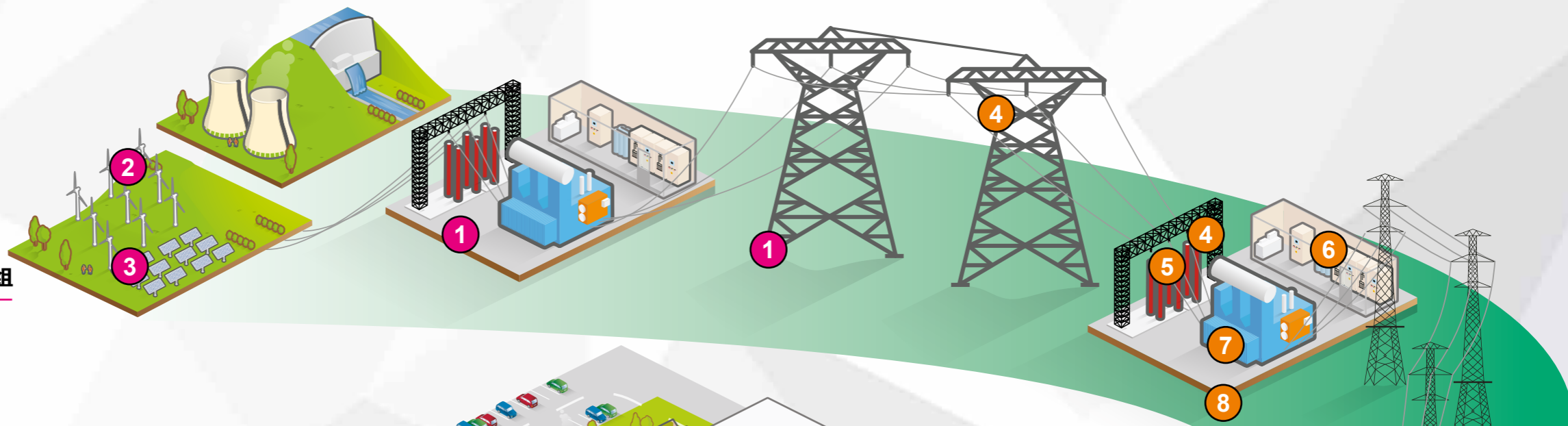
*Measure up*





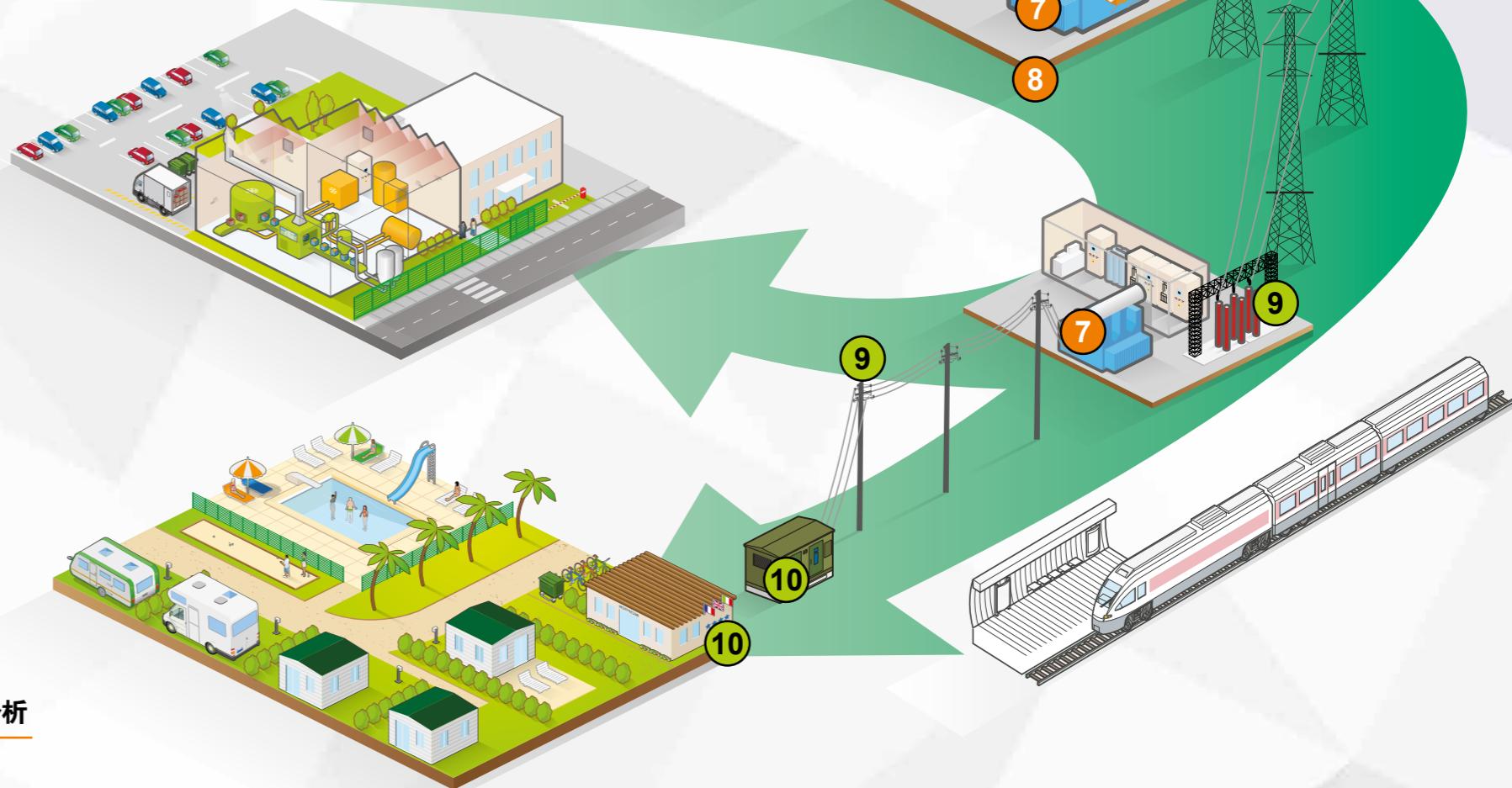
电力生产

- 1 接地  
C.A 6470N
- 2 导通性 - 风机绕组  
C.A 6240
- 3 太阳能组件效率 - 逆变器效率  
FTV100



变电所维护

- 4 热像分析  
C.A 75
- 5 断路器导通性测试  
C.A 6292
- 6 电能质量分析  
C.A 8435
- 7 绝缘测试  
C.A 6550
- 8 接地测试  
C.A 6471



配电

- 9 功率记录  
PEL105
- 10 接地电阻测试  
C.A 6417

## C.A 8435 / IP67 电能质量分析仪

- 波形实时显示 (5 路电压 / 4 路电流)
- 电压测量范围 2V-1000Vrms 或 VDC
- 最大可测到 10kAAC 或 5kADC
- 可测量电压和电流的最大值、最小值和平均值, 波峰因素, 峰值, K 因子
- 可计算和显示 W, VAR, VA, 单相和平衡三项系统的功率因素和位移功率因素
- 测量和记录 kW, VA, kVAR, kWh, VARh, kWh
- 可测谐波, 多达 50 次
- 210 次暂态捕捉
- 三相不平衡度计算 (电流和电压)
- 闪变计算



## C.A 6550 / 10kV 数字绝缘测试仪

- 超大绝缘电阻测量范围从 10kΩ 至 30TΩ
- 固定测试电压或可组态设置测试电压从 40V 至 10/15 kV
- 5mA 短路电流
- 大型 LCD 背光显示屏, 具有数字显示和模拟图模拟显示及 R (t) + u (t), i (t), i (u) 图
- 自动计算吸收比 (DAR) / 极化指数 (PI) / 电介质放电指数 (DD)
- 可储存 80,000 笔带日期时间标记的测量数据



## C.A 6471 / 接地电阻测试仪

- 测 2 钳法测接地电阻 (不需要打辅助地桩)
- 2 线法或 4 线法焊接电阻测量 / 导电性测试 (DC 电阻), 自动电流反向
- 3 极法接地电阻测量, 可手动或自动选择频率
- 4-极法土壤率测量, 可选择 Wenner 法或 Schlumberger 法
- 3 极法电阻耦合测量
- 在电气噪声很大的环境中, 手动或自动频率扫描: 从 41 到 513Hz



## C.A 6292 / 微欧计

- 可调测试电流从 5 至 200A
- 可调测试时间从 5 至 120 秒
- 可使用选配的电流探头做 BSG 接地测试
- 测试电流高达 200A 低接触电阻精确测量
- 测试电阻从 0.1μΩ 至 1Ω
- 0.1μΩ 高分辨率
- 冷却系统可以使连续测试变的可行



## C.A 75 / 热像仪 (-20°C至2000°C)

- 384 x 288 像素
- 热灵敏度 (NETD) 0.04°C@30°C
- 光学镜头 1.32 mrad
- 5 点 5 区域
- -20°C ~ +650°C, 二档
- 可扩展至 1200 度、2000 度
- 300 万像素, CMOS 模组
- 3.6" TFT LCD 带触摸屏
- 8GB 卡, 最高可支持 32GB



## PEL105 / IP67 在线电能质量记录仪

- x 波形实时显示 (5 路电压 / 4 路电流)
- 电压测量范围 2V-1000Vrms 或 VDC
- 最大可测到 10,000 Aac 或 5,000Adc
- DC、50Hz、60Hz 和 400Hz 测量
- 测量和记录 kW, VA, kVAR, kWh, VARh, kWh
- Cosφ、tanφ 和功率因数 (PF)
- 三相不平衡度计算 (电流和电压)
- 分析波形, 生成报告, 远程查看, 记录数据
- 支持无线蓝牙、WIFI, 工业以太网及 USB 通讯

